



香港教育大學

The Education University
of Hong Kong

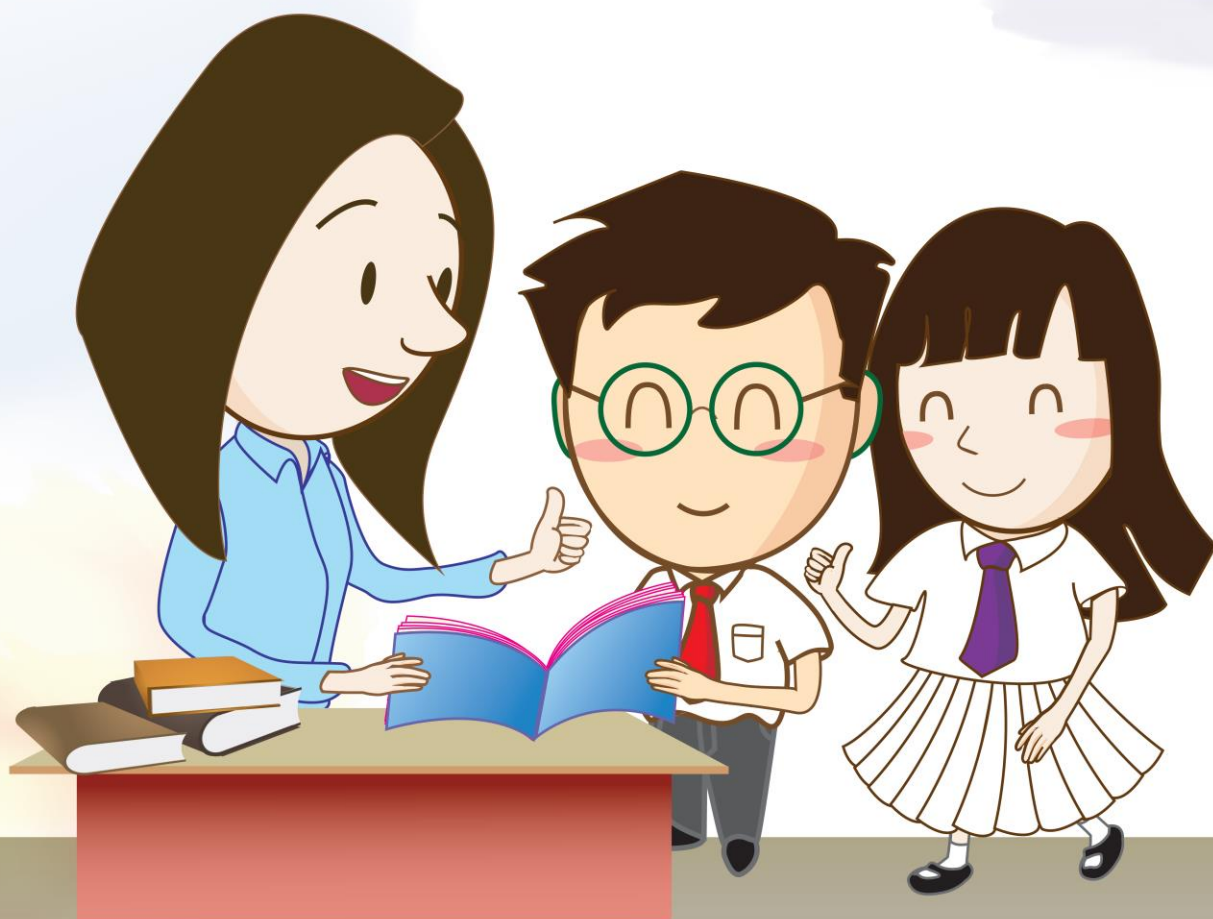


特殊需要與融合教育研究所
Institute of Special Needs and
Inclusive Education

悅學



伙伴協作計劃



悅學伙伴協作計劃簡介

緣起：

- 香港教育大學特殊需要與融合教育研究所曾於 2013 至 2016 年度，推行由香港賽馬會慈善信託基金撥款資助的「賽馬會悅學計劃」，期間共有 145 所中、小學校曾接受支援融合生的服務。
- 支援服務對推動學校融合教育的發展產生正面影響，深受前線教師歡迎。資助計劃雖已結束，為支援教師及學生所需，本研究所繼續透過其他資助項目，以自負盈虧的方式，為業界提供服務，進一步推動香港融合教育的發展。

目的：

- 提供機會予本港中、小學與香港教育大學結成伙伴，通過大學的專業支援及知識轉移，促進學校的融合教育發展工作。
- 藉計劃建立跨校學習社群，透過社群內的專業交流及科研實踐，拓展照顧學生個別差異的教育工作。

服務簡介：

- 安排特定導師提供到校支援，工作內容按校情為本，雙方商討訂定。
- 新推出的「悅學伙伴協作計劃」內容除涵蓋常規性的教師專業發展、課程剪裁、共同備課及觀課等，亦包括創新的元素，如透過我們的專業網絡與學校協辦境外融合教育的參觀、交流，以及成員學校可獲得優先參與本研究所各類特教主題研討會等。
- 服務以收費形式進行，並由香港教育大學特殊需要與融合教育研究所作服務質素的監督。

服務範圍包括:

- 教師培訓 / 學校發展日
- 課程剪裁 / 共同備課
- 教學助理培訓
- 家長培訓
- 個案處理
- 學生支援小組的成效檢視
- 藉觀課及課後討論提升教師的學與教成效
- 照顧學習多樣性的課堂設計
- 其他與特殊學習需要相關的工作項目

支援服務模式

1) 綜合支援服務 (收費: \$50,000)

- 為學校提供全年不少於 25 小時的到校服務
- 按校本需要訂定不同的支援焦點，如:課程剪裁、學與教成效的提升、教職員專業發展、學生個案處理等
- 額外獲得其他免費增值服務，包括：
 - ✚ 優先參與本研究所舉辦的各類特教研討會
 - ✚ 參與本研究所為家長舉辦的培訓課程（30 小時）
 - ✚ 通過本研究所安排，參觀及探訪與特教相關的機構或設施
 - ✚ 獲得本大學準老師為 貴校特教生提供的課後學習支援
 - ✚ 導引 貴校特殊教育支援小組及統籌主任(SENCO)的專業發展

2) 單一支援服務（收費每小時: \$2,000，3 小時服務起計）

- 按學校需要提供單一的服務，如：講座、工作坊或家長培訓等
- 有機會獲邀出席本研究所的各項特教研討會

查詢及申請

如有查詢，歡迎聯絡本研究所職員

電話：2948 7763

電郵：isnie@eduhk.hk

地址：新界大埔露屏路 10 號香港教育大學 D1-G/F-05

特殊需要與融合教育研究所

傳真：2948 7993

網頁：<http://www.eduhk.hk/csenie>

回條 (請傳真回覆：2948 7993)

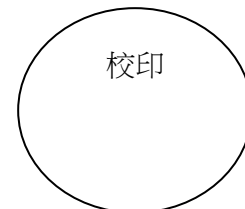
本校對「悅學伙伴協作計劃」的下列項目感興趣，請到訪本校商討。

學校：_____

聯絡人：_____ (姓名及職位)

聯絡電話：_____

聯絡電郵：_____



校長簽署及姓名：_____ (校長)

年 月 日