



明愛元朗陳震夏中學
Caritas Yuen Long Chan Chun Ha Secondary School



香港學界僕人領袖團契**2022**

第六次專題分享暨交流會

歐陽麗琮

學校資料

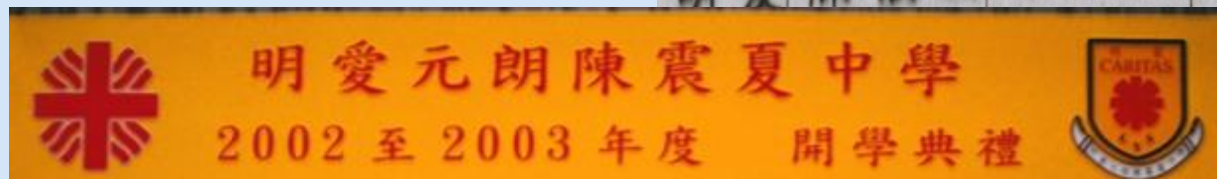
職先 → 文法中學



明愛元朗陳震夏中學
Caritas Yuen Long Chan Chun Ha Secondary School

- 創校三十四周年
- 於元朗區服侍區內清貧學子。
- 前身為職業先修學校，於2001年轉營為文法中學

年份	校名
1988	「明愛陳震夏元朗 職業先修學校」
1996	「明愛陳震夏元朗 職業先修中學」
2001	「明愛元朗 陳震夏中學」



班級結構 (21-22)

	S1	S2	S3	S4	S5	S6	總數
教育局批核	5	4	4	4	4	4	25
校本編班數目	6	5	4	4	4	4	27

學生人數 (21-22)

班級	在學人數
中一級	145
中二級	121
中三級	106
中四級	78
中五級	76
中六級	88
	614

學校人力資料 (21-22)

職位	人數
教師	69 人
教學助理 (TA)	9 人
資訊科技助理 (TSS)	4 人
輔導員	5 人
實驗室技術員	2 人
校務處職員	8 人
工友	9 人
駐校社工	2 人
總教職員人數	105人

我們的學生 → 需要支援的一群

學生需要

學習基礎
/能力/自信

學生極需
要學校關
愛及培育

家庭社
區支援

社經
地位



明愛元朗陳震夏中學
Caritas Yuen Long Chan Chun Ha Secondary School

內憂外患、千瘡百孔

現況分析

9

a. 2024 生源大幅下滑

- 結構性人口問題
- 移民
- 內地生減少
- 學生上移



現況分析

10

b. 縮班殺校

- 汰弱留強
- 危機加劇
- 逐漸迫近



現況分析

11

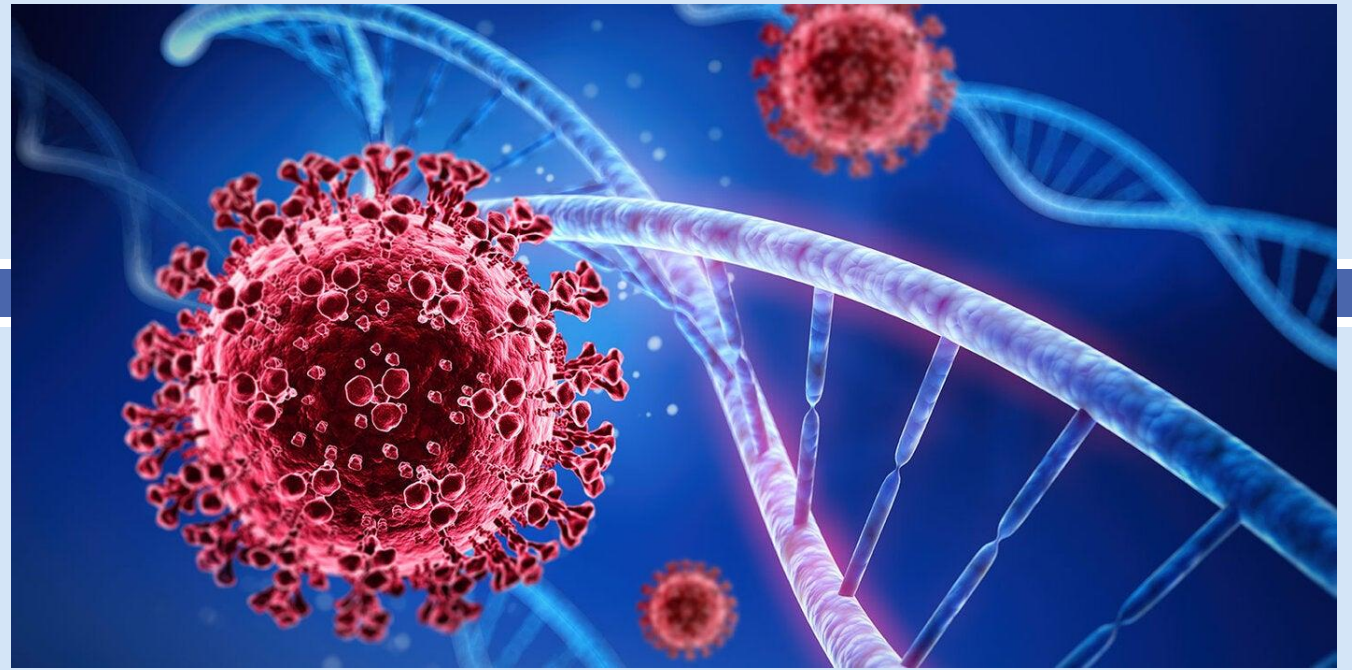
c. 政局、時勢

- 移民、提早退休、轉校
- 離開教育界
- 人力資源上移
- 團隊班底不穩
- 變動極大



現況分析

12



d. 疫情、停課

- 課時嚴重不足
- 多元學習活動極受限制
- 額外安排
 - 提前假期: 打亂陣腳, 剝奪間場空間
 - 疫苗接種率達標[70% / 90%]才可全日復課

同事篇

離職潮

- 疲於奔命的招聘程序 [三月已展開]
- 隨時會變動的未知數
- 音樂椅效應
- 仍未找到替代的空缺 ...

軍心不穩

15



學生篇

虛度成長中的 黃金歲月

- 學習嚴重影響
- 活動、全人發展障礙重重
- 社交、朋輩及師生關係建立受阻
- 領袖、運動、發掘及展示潛能不足



跨境生 (23) 、離境生 (14)

18

- 上課: 現場觀眾+家庭觀眾
- 考試: 遙控
- 衍生額外行政工作: **Wechat**

家長篇

普羅小市民的寫照

20

- 家庭經濟壓力
- 間接引發學生精神健康個案
- 各種投訴增加



The background features a deep blue color with a metallic, reflective texture. A bright, glowing light streak or lens flare cuts across the upper portion of the image, creating a sense of depth and movement. The overall aesthetic is modern and professional.

迎難而上

SAILING IN HIGH WINDS

Leading in Difficult Times



面對及解決方案

23

- 包容、體諒、接納
- 螳臂擋車
- 見步行步
- 信、望、愛
- 交托、信靠

